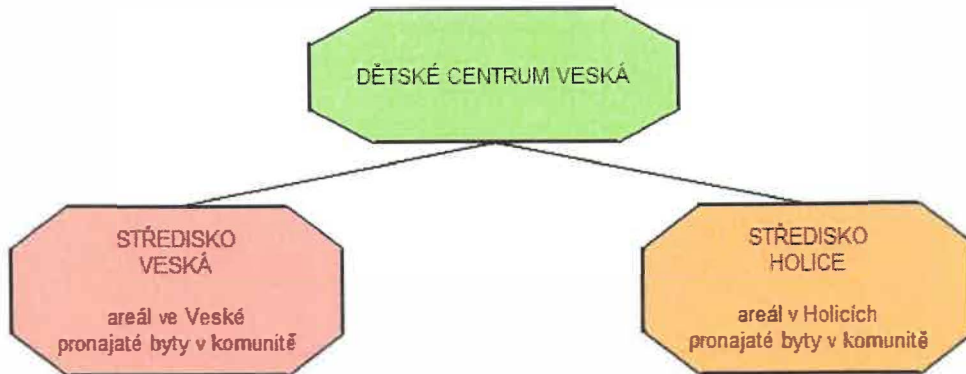


Členění dle umístění



Členění dle poskytovaných služeb

Organizace je z hlediska druhu poskytovaných služeb členěna na:

- Zdravotnické zařízení

Služby jsou v této části poskytované dle zákona o zdravotních službách (služba dětského domova do 3 let věku – hovorově služby dětského centra).
Další členění je uvedeno ve schématu.

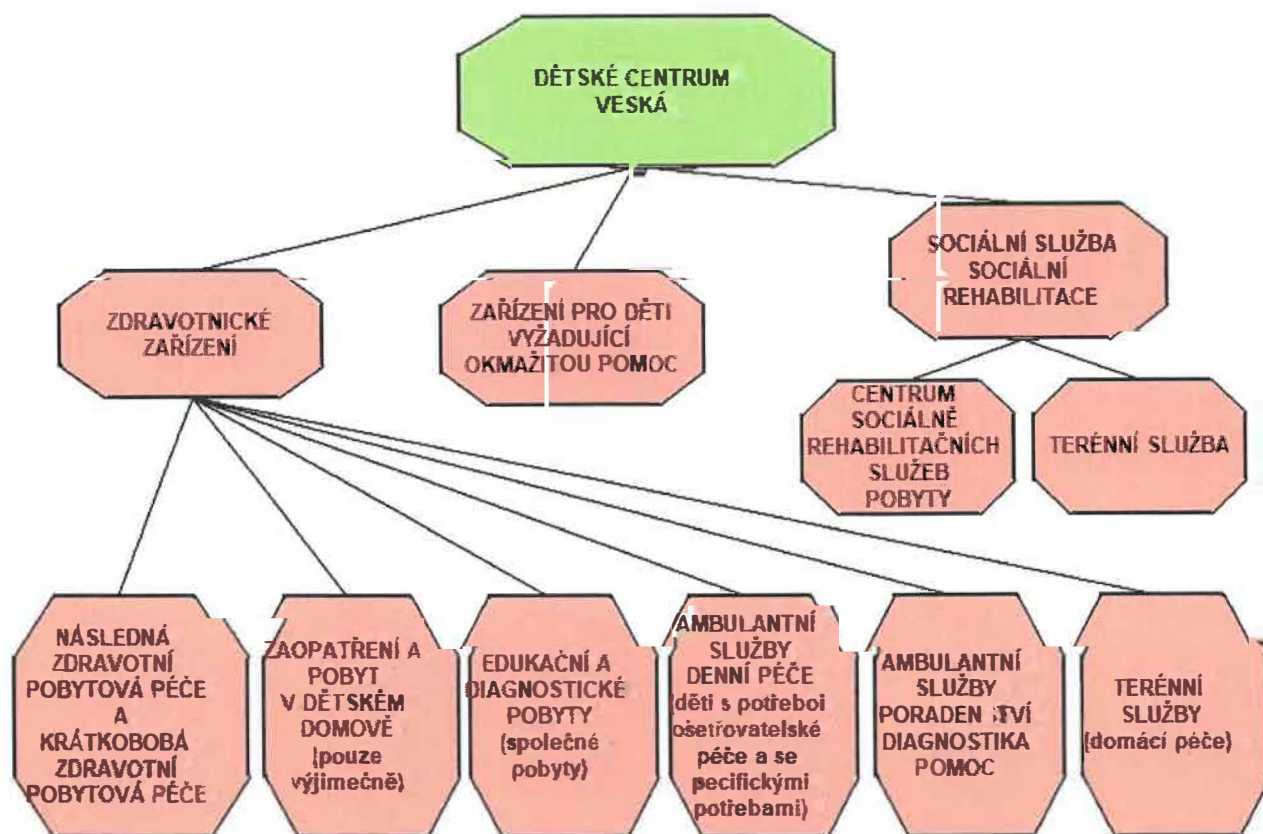
- Zařízení pro děti vyžadující okamžitou pomoc

Služba je v této části poskytované dle zákona o sociálně právní ochraně dětí.

- Sociální služba, sociální rehabilitace

Služba je v této části poskytované dle zákona o sociálních službách.

Členění dle formy poskytovaných služeb



Vedení organizace

- ředitelka
- zástupkyně ředitelky pro oblast léčebně preventivní péče a souvisejících služeb ve středisku Veská i Holice
- zástupkyně ředitelky pro oblast provozu a zajištění služeb ve středisku Veská
- zástupkyně ředitelky pro oblast provozu a zajištění služeb ve středisku Holice

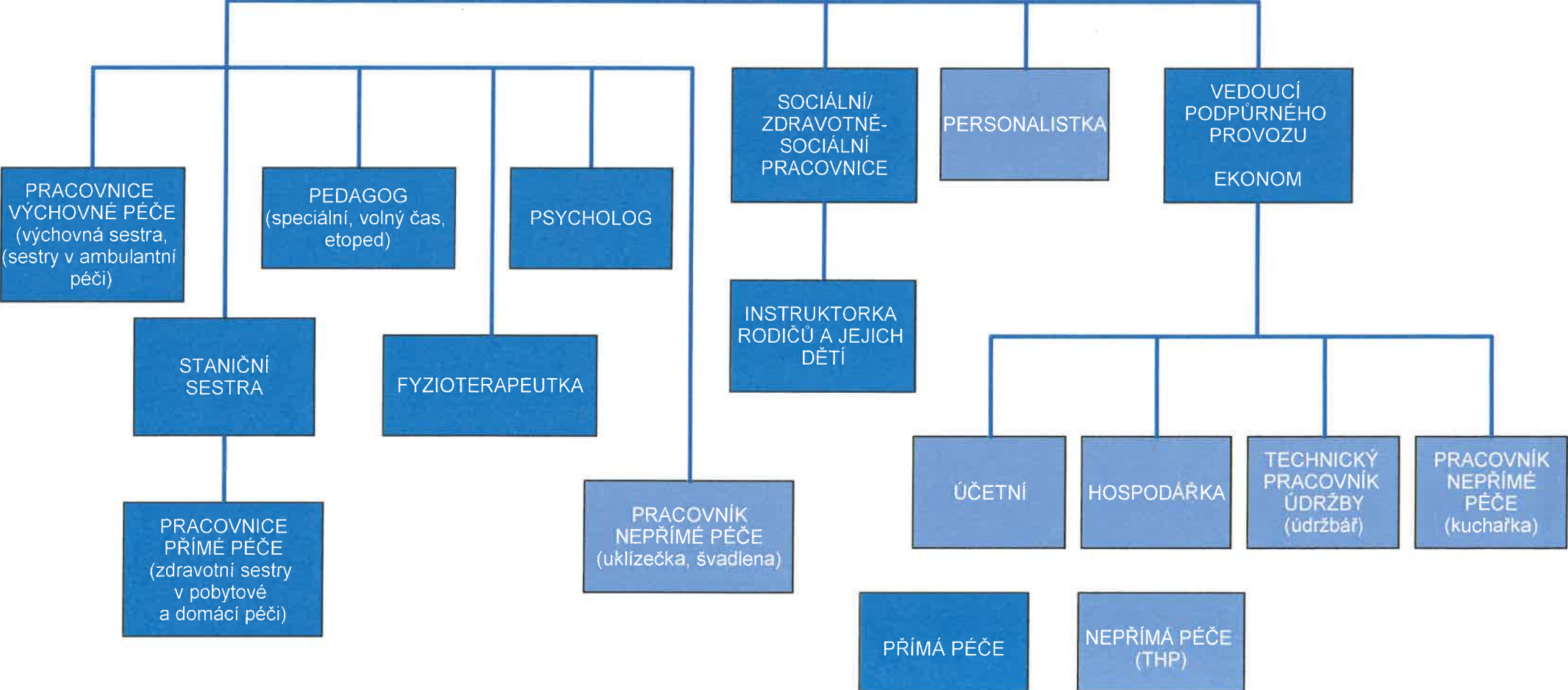
Ředitelka je jmenována Radou Pardubického kraje a je zodpovědná za celkový provoz zařízení dle platné legislativy a všech vnitřních norem.

DĚTSKÉ CENTRUM VESKÁ
STŘEDISKO VESKÁ
ZDRAVOTNICKÉ ZAŘÍZENÍ
ORGANIZAČNÍ STRUKTURA
K 1. 1. 2021

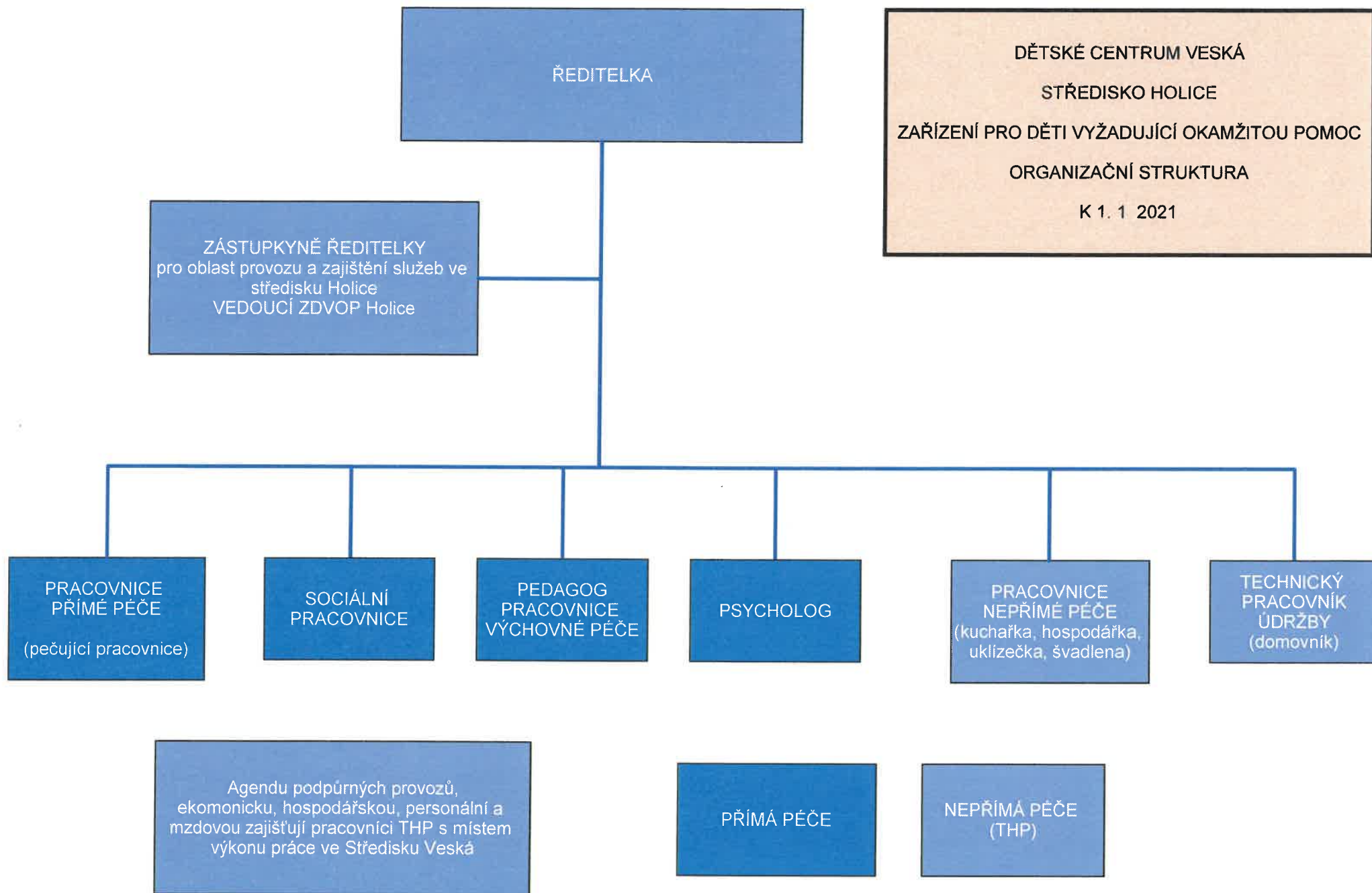
ŘEDITELKA

ZÁSTUPKYNĚ ŘEDITELKY
pro oblast léčebně preventivní péče a
souvisejících služeb
ve Středisku Veská i Staroholická
VEDOUCÍ LÉKAŘKA

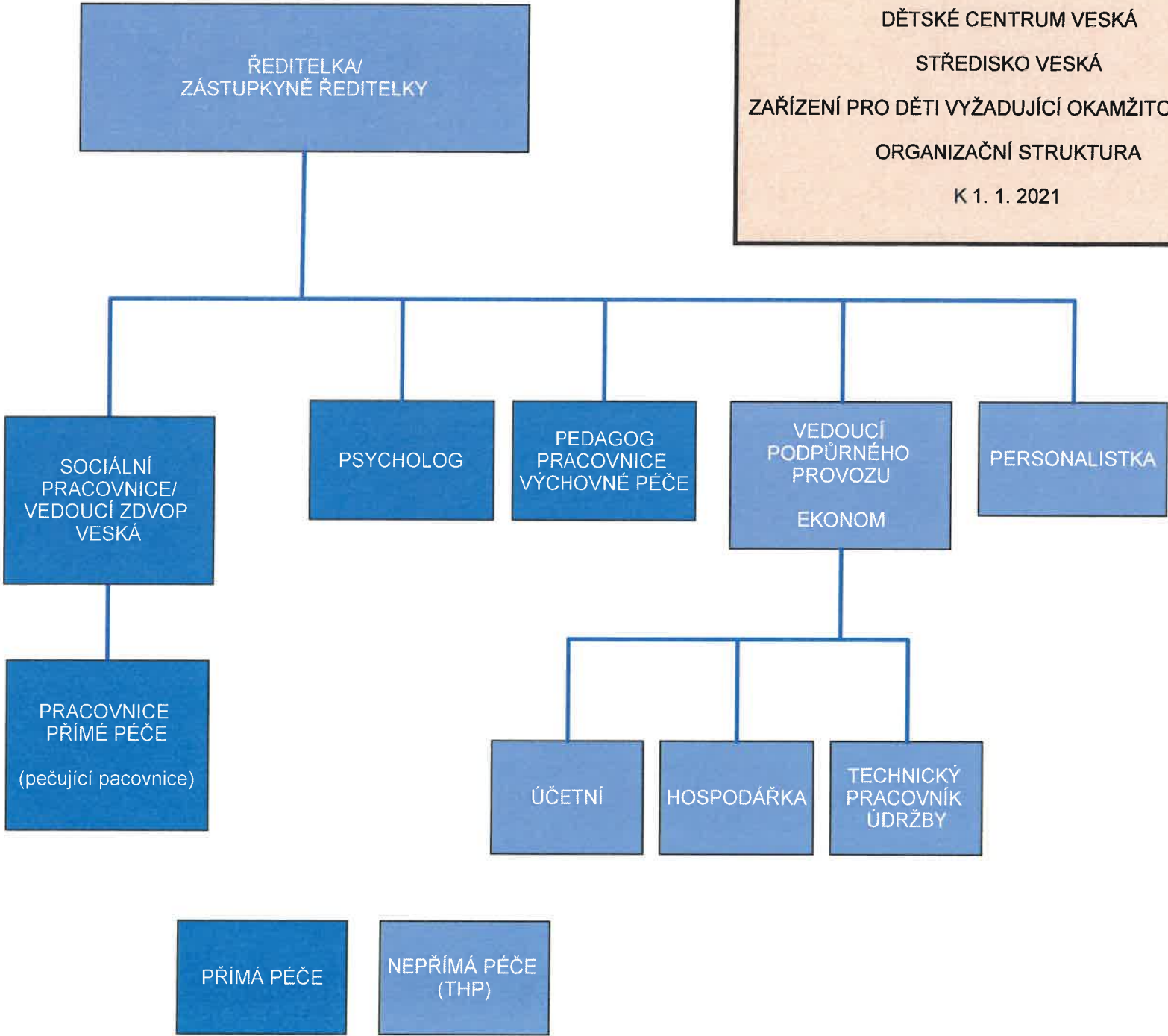
ZÁSTUPKYNĚ ŘEDITELKY
pro oblast provozu a zajištění služeb ve
Středisku Veská
VEDOUCÍ SESTRA



DĚTSKÉ CENTRUM VESKÁ
STŘEDISKO HOLICE
ZAŘÍZENÍ PRO DĚTI VYŽADUJÍCÍ OKAMŽITOU POMOC
ORGANIZAČNÍ STRUKTURA
K 1. 1 2021



DĚTSKÉ CENTRUM VESKÁ
STŘEDISKO VESKÁ
ZAŘÍZENÍ PRO DĚTI VYŽADUJÍCÍ OKAMŽITOU POMOC
ORGANIZAČNÍ STRUKTURA
K 1. 1. 2021



DĚTSKÉ CENTRUM VESKÁ
STŘEDISKO VESKÁ
SOCIÁLNÍ SLUŽBA, SOCIÁLNÍ REHABILITACE
ORGANIZAČNÍ STRUKTURA
K 1. 1. 2021

