
ORGANIZAČNÍ STRUKTURA 2023

ČLENĚNÍ ORGANIZACE

Název a sídlo organizace je:

Dětské centrum Veská
Veská 21, 533 04 Sezemice

Členění podle umístění

Organizace je z hlediska územního umístění rozdělena na dvě střediska, která poskytují různé služby, tyto střediska jsou označovány:

- Středisko Veská
Veská 21, 533 04 Sezemice
- Středisko Holice
Staroholická 354, 534 01 Holice

Dále jsou některé služby poskytovány v pronajatých bytech, které organizačně spadají pod správu jednotlivých středisek.

Členění podle poskytovaných služeb

Organizace poskytuje služby:

- Zdravotnické zařízení (ZZ)

Služby jsou poskytované podle zákona o zdravotních službách: zdravotní lůžková péče formou péče v dětském domově do 3 let věku a dlouhodobé lůžkové péče, ambulantní péče, domácí péče. Služba je poskytovaná ve středisku Veská.

- Zařízení pro děti vyžadující okamžitou pomoc (ZDVOP)

Služba je poskytovaná podle zákona o sociálně právní ochraně dětí. Služba je poskytovaná ve středisku Holice a v bytě v Pardubicích, který organizačně spadá pod středisko Veská, kde je zázemí bytu.

Služby ZDVOP nese označení OSTRŮVKY, pro ZDVOP Holice to jsou **Ostrůvky Holice** a pro byt ZDVOP v Pardubicích to jsou **Ostrůvky Pardubice**.

- Sociální služba, sociální rehabilitace (SR)

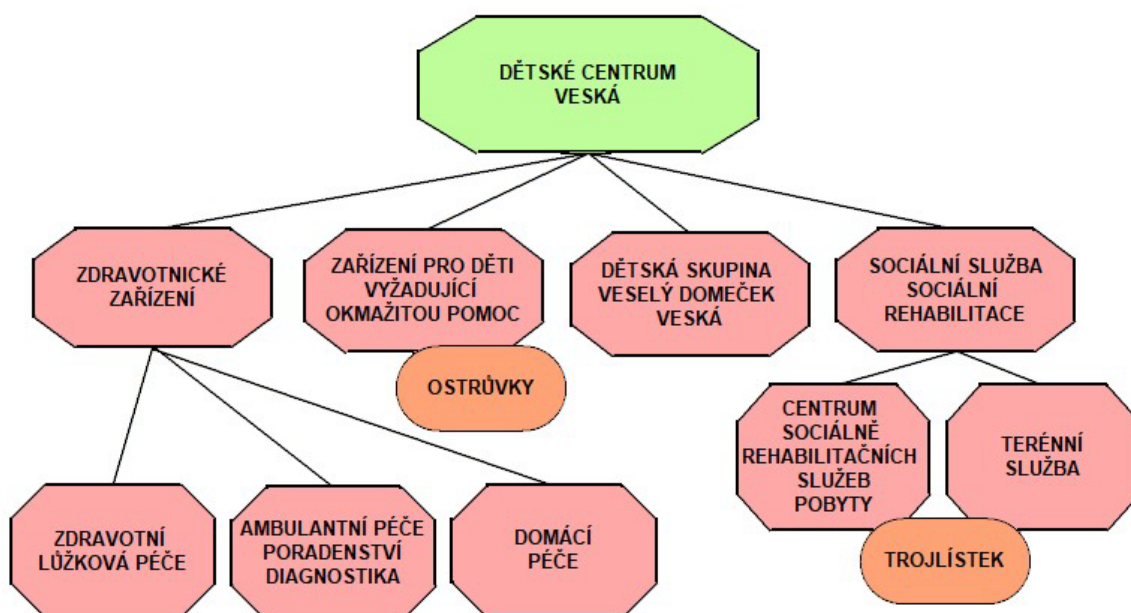
Služba je poskytovaná podle zákona o sociálních službách. Služba je poskytovaná pobytovou formou ve středisku Veská, dále v bytech v Pardubicích a v Chrudimi a také terénní formou. Zázemí služby je ve středisku Veská.

Služba nese označení **Trojlístek Veská**.

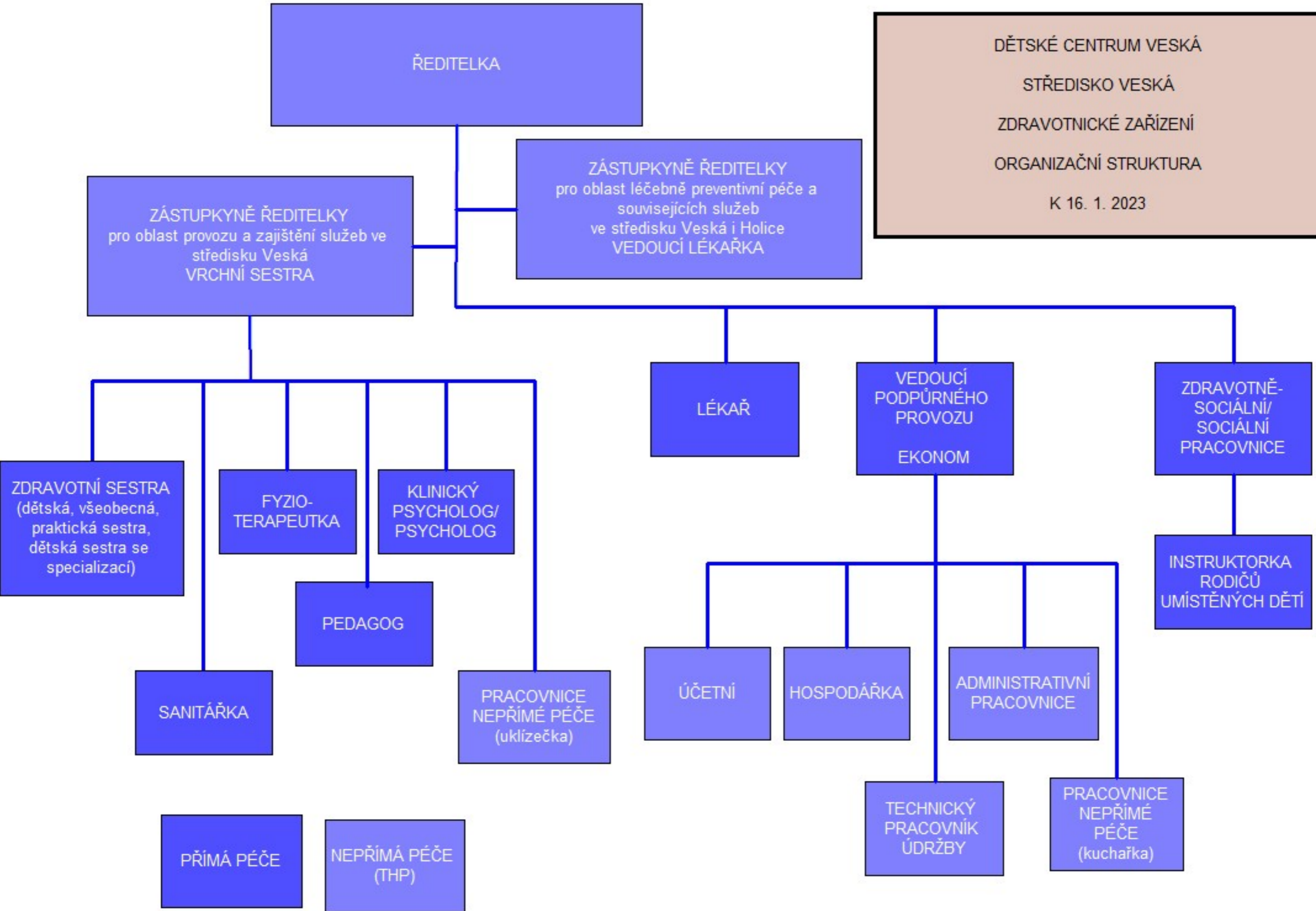
- Dětská skupina (DS)

Služba je poskytovaná podle zákona o poskytování péče v dětské skupině. Služba je poskytovaná ve středisku Veská.

Služba nese označení **Dětská skupina Veselý domeček Veská**.



DĚTSKÉ CENTRUM VESKÁ
STŘEDISKO VESKÁ
ZDRAVOTNICKÉ ZAŘÍZENÍ
ORGANIZAČNÍ STRUKTURA
K 16. 1. 2023



OSTRŮVKY HOLICE

ŘEDITELKA

DĚTSKÉ CENTRUM VESKÁ
STŘEDISKO HOLICE
ZAŘÍZENÍ PRO DĚTI VYŽADUJÍCÍ OKAMŽITOU POMOC
ORGANIZAČNÍ STRUKTURA
K 16. 1. 2023

ZÁSTUPKYNĚ ŘEDITELKY
pro oblast provozu a zajištění služeb ve
středisku Holice
VEDOUČÍ ZDVOP Holice

PRACOVNICE
PŘÍMÉ PÉČE
(pečující pracovníce)

PEDAGOG

PSYCHOLOG

PRACOVNICE
NEPŘÍMÉ PÉČE
(uklízečka)

TECHNICKÝ
PRACOVNÍK
ÚDRŽBY
(domovník)

SOCIÁLNÍ
PRACOVNICE

Agendu podpůrných provozů,
ekonomicku, hospodářskou, personální a
mzdovou zajišťují pracovníci THP s místem
výkonu práce ve středisku Veská

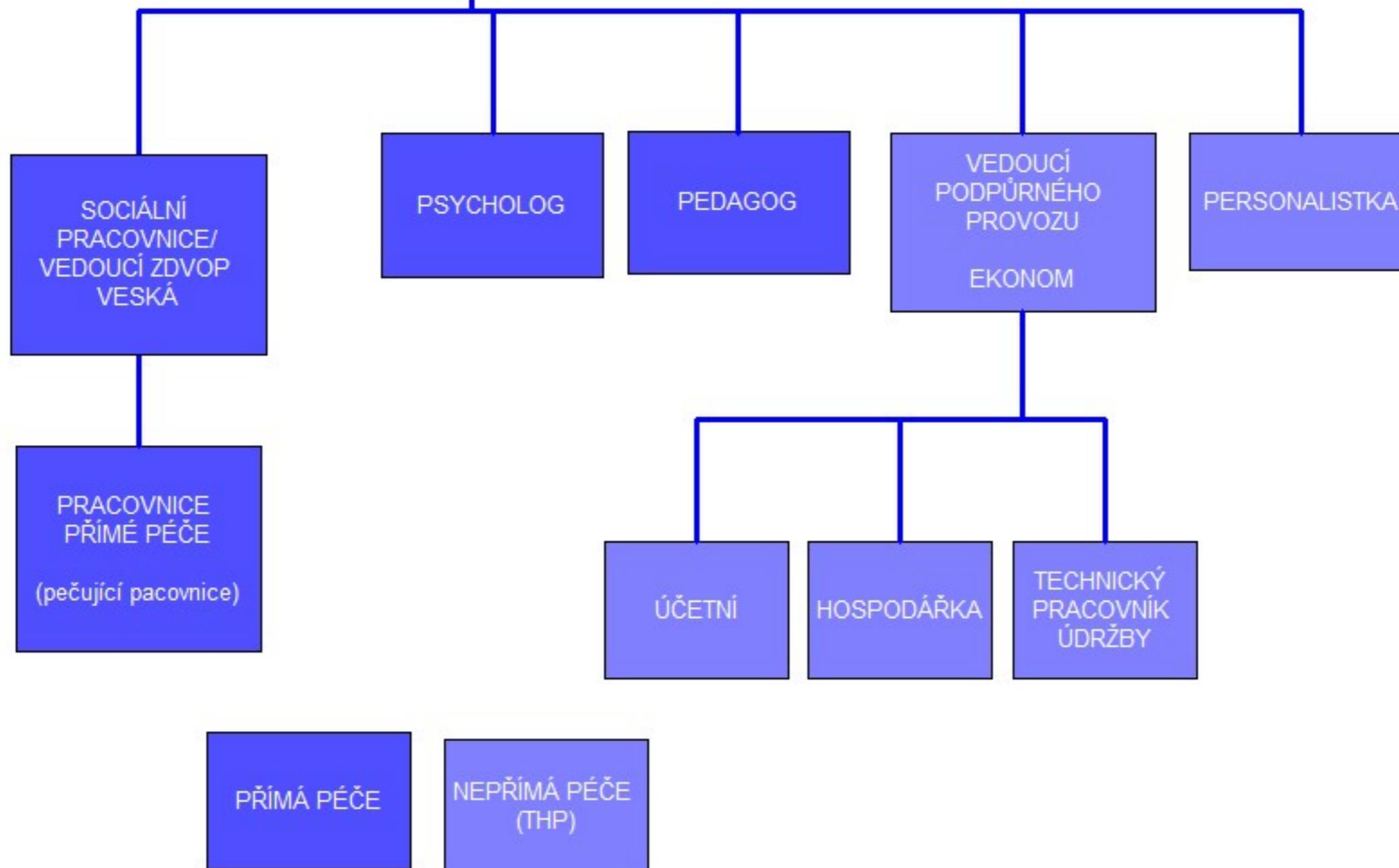
PŘÍMÁ PÉČE

NEPŘÍMÁ PÉČE
(THP)

OSTRŮVKY
PARDUBICE

ŘEDITELKA/
ZÁSTUPKYNĚ ŘEDITELKY

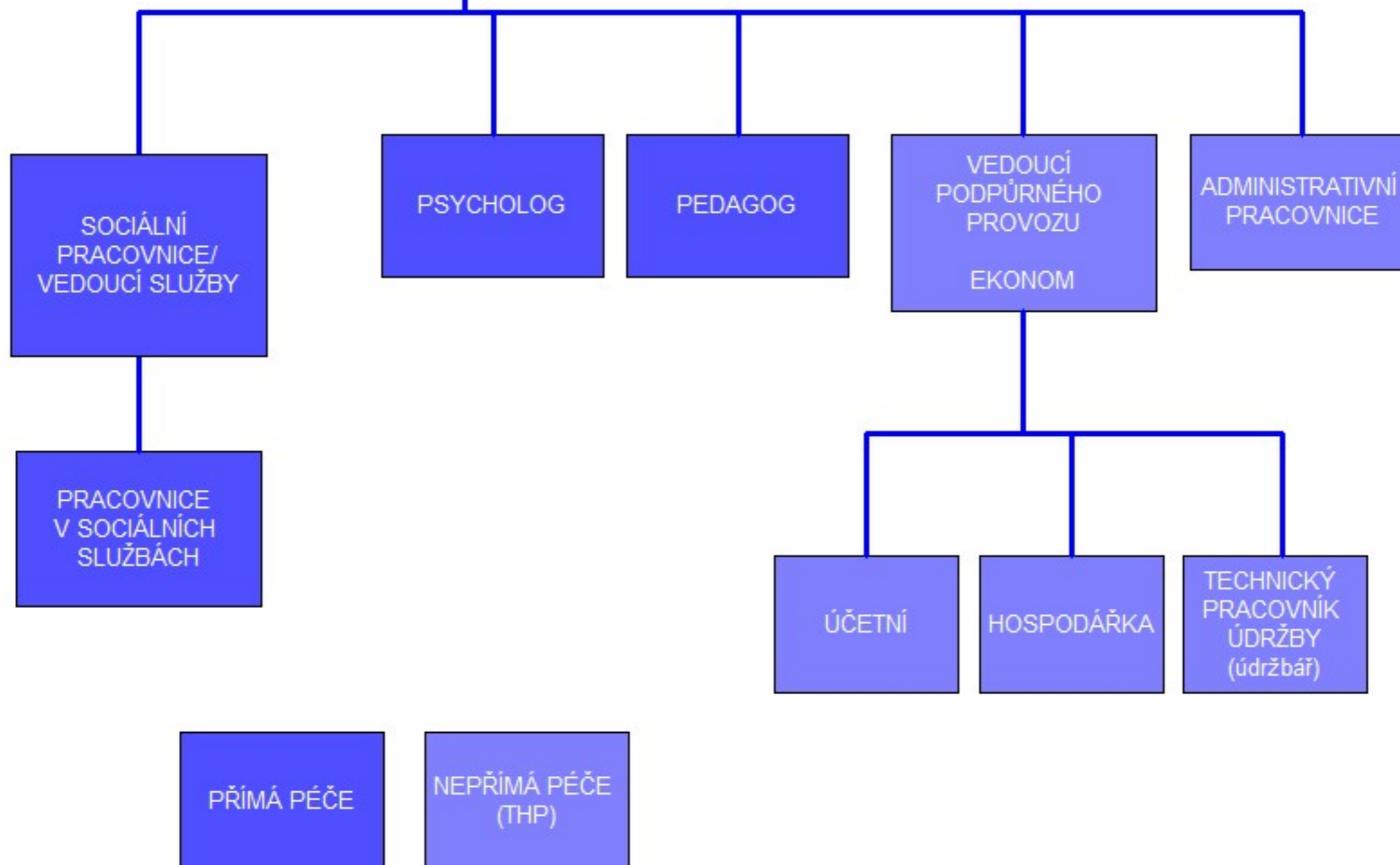
DĚTSKÉ CENTRUM VESKÁ
STŘEDISKO VESKÁ
ZAŘÍZENÍ PRO DĚTI VYŽADUJÍCÍ OKAMŽITOU POMOC
ORGANIZAČNÍ STRUKTURA
K 16. 1. 2023



TROJLÍSTEK VESKÁ

ŘEDITELKA/
ZÁSTUPKYNĚ ŘEDITELKY

DĚTSKÉ CENTRUM VESKÁ
STŘEDISKO VESKÁ
SOCIÁLNÍ SLUŽBA, SOCIÁLNÍ REHABILITACE
ORGANIZAČNÍ STRUKTURA
K 16. 1. 2023



DĚTSKÁ SKUPINA
VESELÝ DOMEČEK
VESKÁ

ŘEDITELKA/
ZÁSTUPKYNĚ ŘEDITELKY

DĚTSKÉ CENTRUM VESKÁ
STŘEDISKO VESKÁ
DĚTSKÁ SKUPINA
ORGANIZAČNÍ STRUKTURA
K 16. 1. 2023

